



MUCODEC

Mutuelles Congolaises d'Epargne et de Crédit,
une expérience de bancarisation et de
financement des populations exclues du
système bancaire traditionnel

Mon intervention n'a pas la prétention d'esquisser ni de présenter une théorie élaborée sur le financement des pays pauvres. Je n'en ai certainement pas les capacités, Hydrologue de profession que je suis.

Cependant je voudrais simplement faire à ce forum le témoignage d'une expérience qui existe et se développe au cœur de l'Afrique et plus précisément au Congo, depuis 25 ans.

Les MUCODEC, une entreprise soucieuse d'apporter un mieux être aux concitoyens en mobilisant des populations, particulièrement celles exclues des banques « classiques » aux fins de leur apporter des produits et services financiers correspondant à leurs besoins et auxquels elles n'auraient pu accéder.

Ainsi nous travaillons, dans la solidarité, pour la sécurisation de l'épargne populaire et le financement de la micro et petite activité économique.

Nous œuvrons aussi en faveur de la diversification de l'offre de services afin de toucher les catégories sociales qui n'ont pas accès au secteur bancaire.

Les MUCODEC, institution mutualiste placent au centre de leur action l'Homme et cette action est basée sur des valeurs mutualistes, notamment : la solidarité, la transparence et l'équité.



Les MUCODEC

« Une institution financière à part entière
et...entièrement à part »

Depuis des années, notre action contribue à la structuration nécessaire du secteur de la micro finance pour aider réellement au développement local, en favorisant la meilleure implication de chacun.

Cette action s'articule autour d'une triple logique de sécurisation, de bancarisation et de proximité.

Sécurisation

Nous encourageons les populations à épargner, à lutter contre la thésaurisation et l'usure; donc nous aidons à forger une « culture de l'épargne », pour que nos sociétaires puissent se prémunir de tous aléas matériels ou humains. En d'autres termes, nous ne sommes pas seulement une caisse d'épargne, mais favorisons aussi et contribuons au développement local, par une politique de financement par l'octroi de crédits adaptés à nos cibles.

« Sécuriser » c'est aussi permettre à quelqu'un de se développer, c'est l'aider à se renforcer pour l'avenir.

Bancarisation

Nous permettons à chacun, pauvre ou riche, de bénéficier de services bancaires sérieux, efficaces et modernes, adaptés à chacun. Il s'agit de sortir d'une logique d'exclusion, non pas pour nous distinguer des banques classiques, mais au contraire pour être un exemple de ce que devrait être la banque, au-delà même de la micro finance, à savoir une « banque pour tous », une banque qui cherche à s'adapter et répondre aux besoins de chacun, quel que soit son milieu.

Cela rejoint la dimension sociale, capitale à tout mouvement mutualiste et qui occupe une place prépondérante au sein de notre action.

Proximité

Notre souci majeur est de nous positionner le plus proche de nos cibles (dans les villages dans les villes dans les quartiers)

- ☞ en œuvrant de sorte que le sociétaire s'approprie sa Caisse Locale dont il est, non seulement client mais aussi copropriétaire;
- ☞ en conjuguant également les forces entre autonomie et association (solidarité au sein du Réseau).

L'autonomie des Caisses locales constitue un véritable centre de vie démocratique avec la représentation directe des membres, mais aussi par le regroupement de ces Caisses au sein d'un Réseau, pour une mise en œuvre active de la solidarité. Cela permet, à travers l'application du principe de subsidiarité, à travers un fonctionnement par délégation de pouvoirs, d'assurer solidité et efficacité, par exemple un contrôle renforcé.



The organizational chart is structured as a pyramid with four horizontal layers. The top layer is a purple triangle containing the text 'Fédération des MUCODEC', 'Conseil des Présidents', and 'Direction Générale'. The second layer is a yellow rectangle containing 'Délégations Régionales'. The third layer is a cyan rectangle containing 'Caisses Locales', 'Conseil d'Administration + Comité de crédit', 'Personnel salarié', and '(Gérants, Chargés de Crédits, Agents d'opérations à la clientèle, Agts d'accueil, Agts d'Ouvertures de cptes...)'. The bottom layer is a green rectangle containing 'Sociétaires'. The entire chart is set against a blue background with a dark blue top bar and a dark red bottom bar.

**Fédération
des MUCODEC**
Conseil des Présidents
Direction Générale

Délégations Régionales

Caisses Locales

Conseil d'Administration + Comité de crédit
Personnel salarié

(Gérants, Chargés de Crédits, Agents d'opérations
à la clientèle, Agts d'accueil, Agts d'Ouvertures de cptes...)

Sociétaires



LE CONGO.....

Géographie et agrégats




- **Superficie** : 342 000 Km²,
- **Côte Atlantique**: 170 Kms,
- **2 grandes saisons** :
 - Saison des pluies (10-05) : 34° (en moyenne),
 - Saison sèche (06-09) : 20° (en moyenne),
- **Population** : 3,9 millions,
 - dt 48% H,
 - dt 52% F,
 - taux de croissance : 2,9%.
 - taux de fécondité : 6,3 / femmes,
 - espérance de vie : 52 ans,
 - Taux alphabétisation : 80,4%,
 - Taux de scolarité : 61 %,
- **Densité** : 11,4 hab./Km²,
- **Religion** : Chrétiens/Catholiques
- **PIB** : 7 milliard d'€,
- **2 Grandes villes** :
 - Brazzaville (Capitale),
 - Pointe Noire (Ville économique).



- Forêt équatoriale : > 50% du pays
- 3 grandes zones :
 - Nord, domaine de la Cuvette,
 - Centrale, collines et hauts plateaux,
 - Ouest, avec la plaine côtière,
- 2 grandes ressources :
 - Pétrole :
 - 88 millions de barils/an,
 - 66% des recettes publiques,
 - 50% du PIB,
 - 1 500 Milliards de barils (réserve),
 - Forêt :
 - 80% exploitable,
 - 2 millions de m3/an produits
 - 5,6% du PIB
- Taux de croissance : entre 5 et 6%.

Tendances économiques

- Economie essentiellement basée sur :
 - Pétrole,
 - Bois, } 65% du PIB et 98% des exportations
- Économie de rente, faiblement diversifiée,
- L'agriculture quoique occupant près de 40% de la population active ne contribue au PIB qu'à hauteur de 5,6%.
- SMIG : 45 000 FCFA (70 €)  (1 € = 650 FCFA).



MUCODEC

Un peu d'histoire.....

- **Démarrage du Réseau, il y a 25 ans avec 3 partenaires :**

- Gouvernement congolais (Ministère du Développement Rural),
- Centre International du Crédit Mutuel - CICM,
- La Coopération Française.

- **Depuis 2003, 1 seul partenaire...LE CICM,**

- De 2006 à 2009, 2 partenaires financiers (BDEAC, AFD)

- Ce Réseau est le seul qui a traversé les guerres civiles de 1993 et 1997 – 1999,

- L'Institution n'a pas été épargnée : le réseau a perdu 5 milliards de FCFA (8 millions d'€) pendant les guerres civiles de 1997 – 1999.

- **Redémarrage du Réseau, grâce :**

- Au Gouvernant congolais (mise à disposition d'un local)
- La Coopération Française par un appui financier,
- Au Centre International du Crédit Mutuel (appuis techniques),
- Au compte ouvert à la Banque Centrale du Congo en 1992, permettant à l'institution :
 - D'avoir un accès au marché monétaire,
 - D'accéder à la chambre de compensation,
 - D'avoir un compte de correspondant à l'étranger,
 - D'effectuer ainsi des opérations internationales,

- **Depuis, fort développement, grâce à une organisation rigoureuse :**

- Audit des comptes annuels par un Cabinet International depuis 2003.

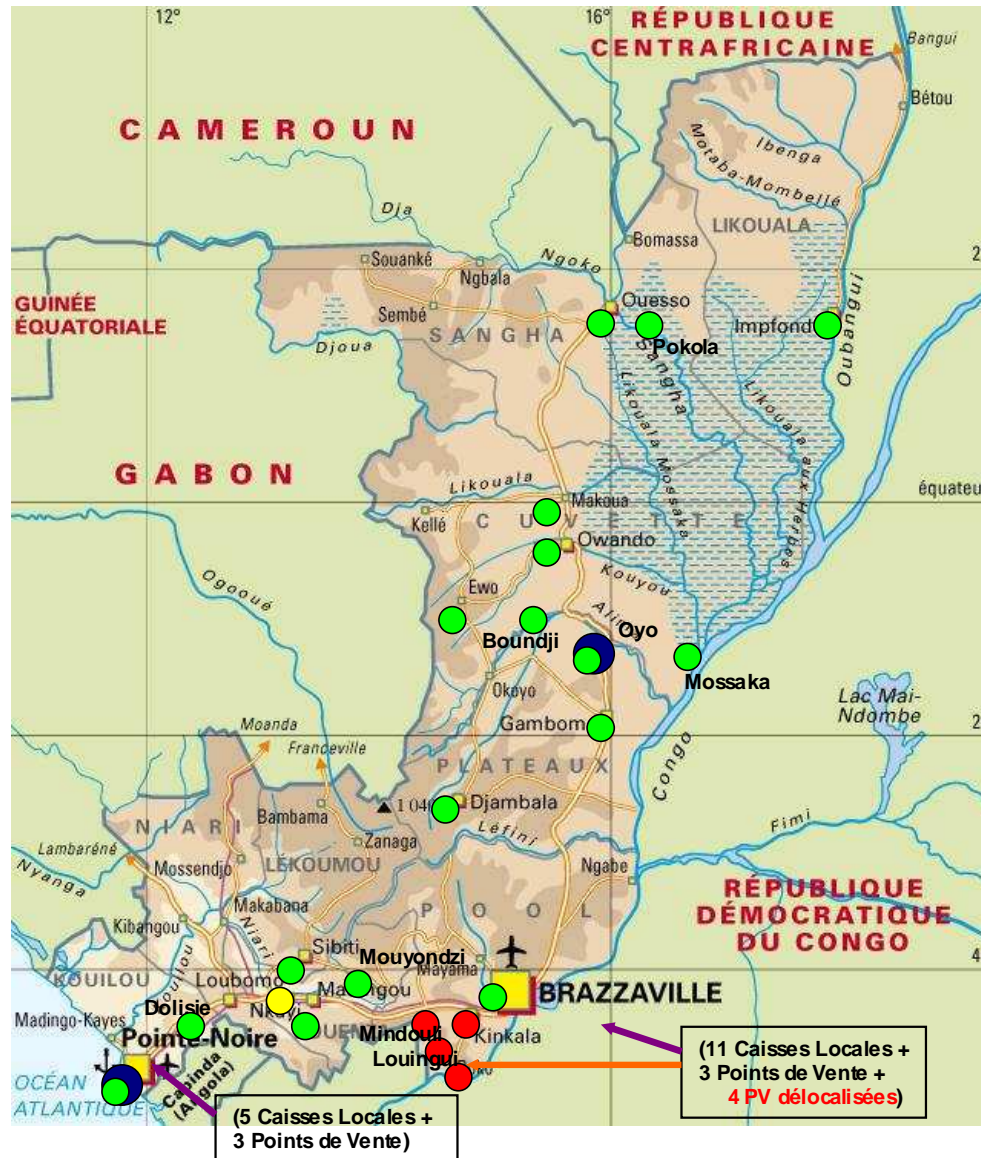
- Désignation d'un CAC agréé par les autorités en 2008,
 - Agrément de la Fédération des MUCODEC et de ses dirigeants en 2006,
 - Agrément des toutes les caisses Locales en 2008,
 - Elaboration de Plans à Moyen Terme 2005-2009 puis 2010-2012,
 - Production d'un Rapport Annuel depuis 2006,
- **Ce Réseau à connu des autorités monétaires (COBAC)**
2 missions d'audit, l'une en 2002 et l'autre en 2007.



MUCODEC

Situation actuelle.....

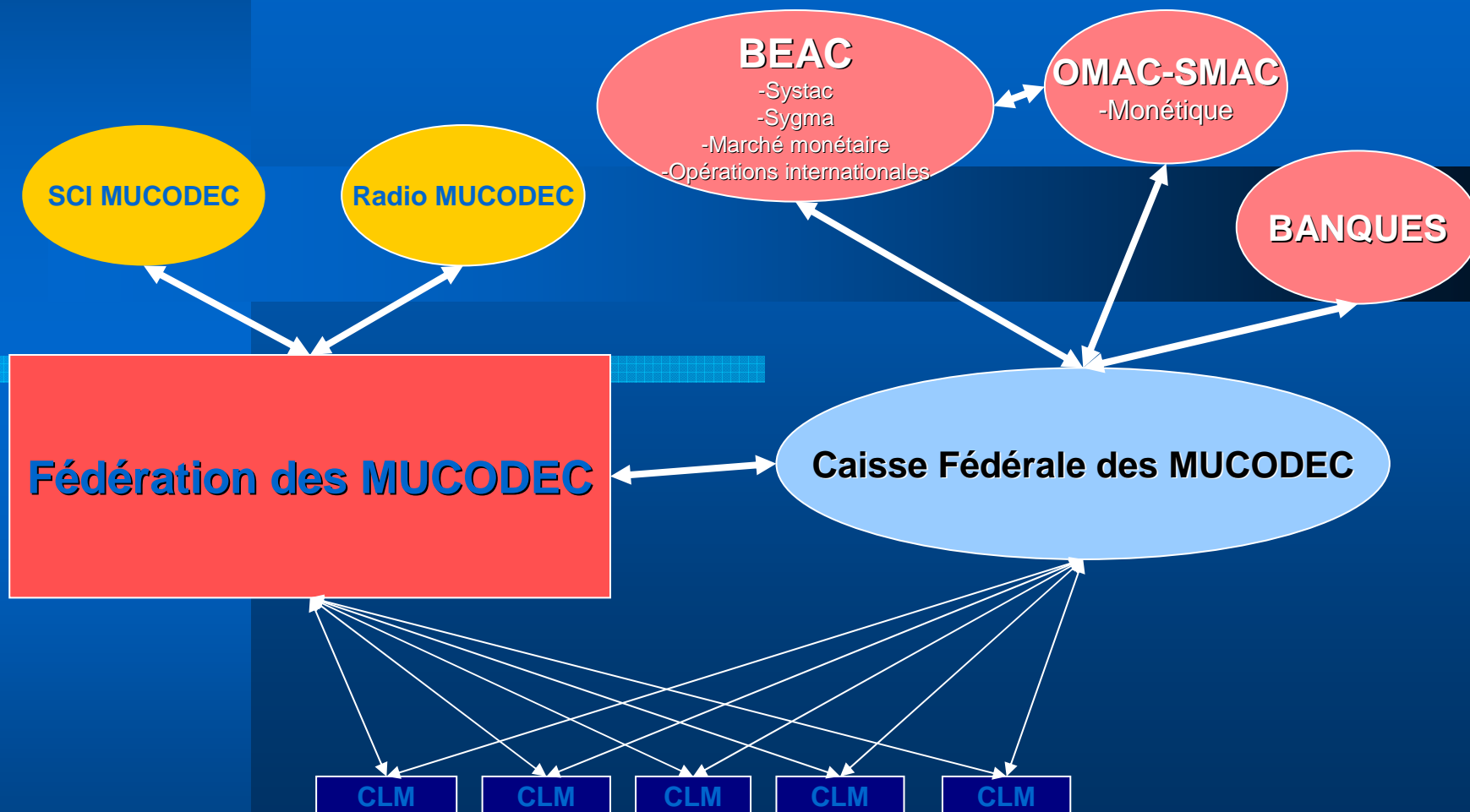
Organisation....



Déjà 25 ans !

- Fédération, Caisse Fédérale, Direction
- Délégation régionale et Caisse Fédérale
- Caisse Locale et Caisse Fédérale
- Caisse Locale
- Points de Vente (PV) délocalisés

Le Groupe MUCODEC aujourd'hui



Les Effectifs.....

EFFECTIF TOTAL : 696 personnes

→ Bureau Central : 118 salariés

→ Réseau : 291 salariés*

Direction Générale : 409 salariés

→ Mouvement : 287 Élus

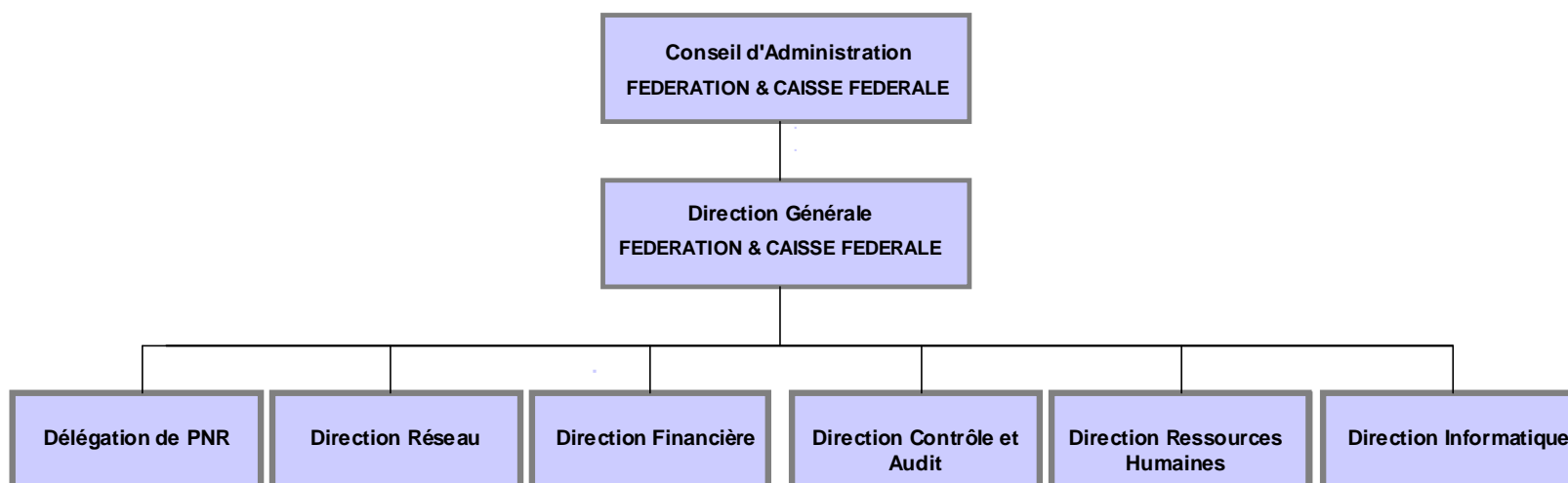
* Dont mobilité réseau : 14

Situation au 30/09/09

Les Organigrammes.....



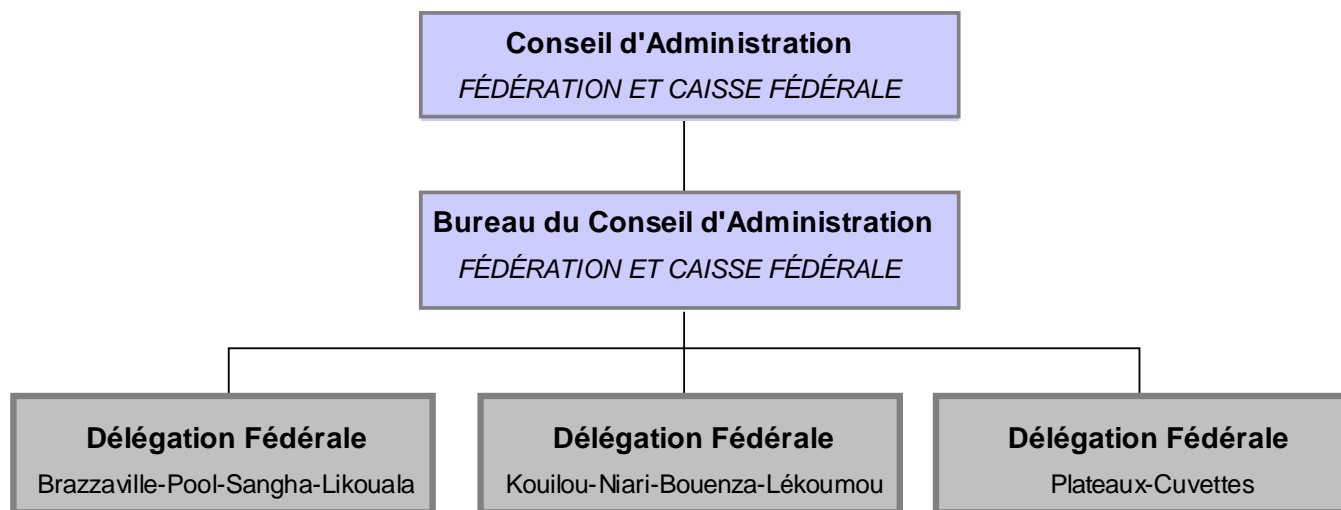
- Organigramme Général de la Fédération et de la Caisse Fédérale -



Les Organigrammes.....



– Organigramme Général du CA de la
Fédération et de la Caisse Fédérale -



Les MUCODEC qques photos 1...



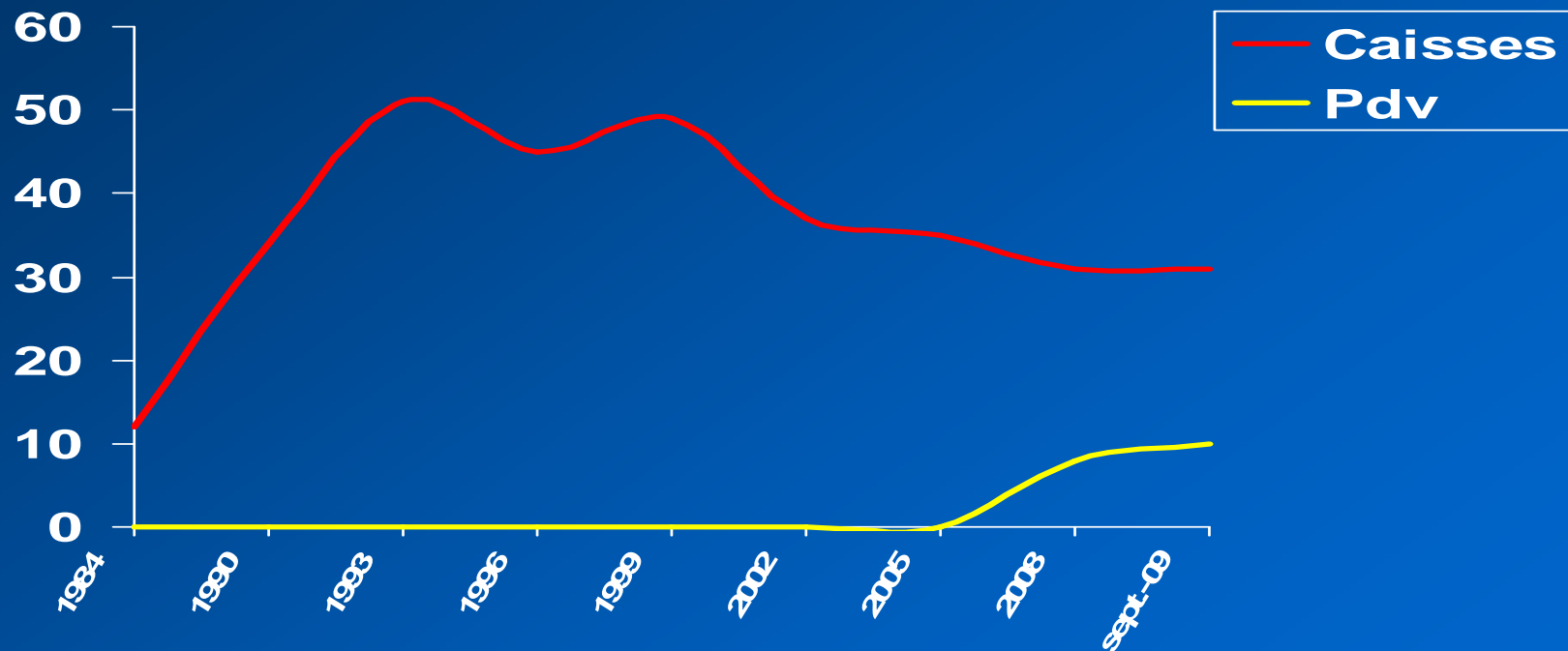
Les MUCODEC qques photos 2...



Les MUCODEC de 1984 à 09/2009

Nombre de caisses et points de vente

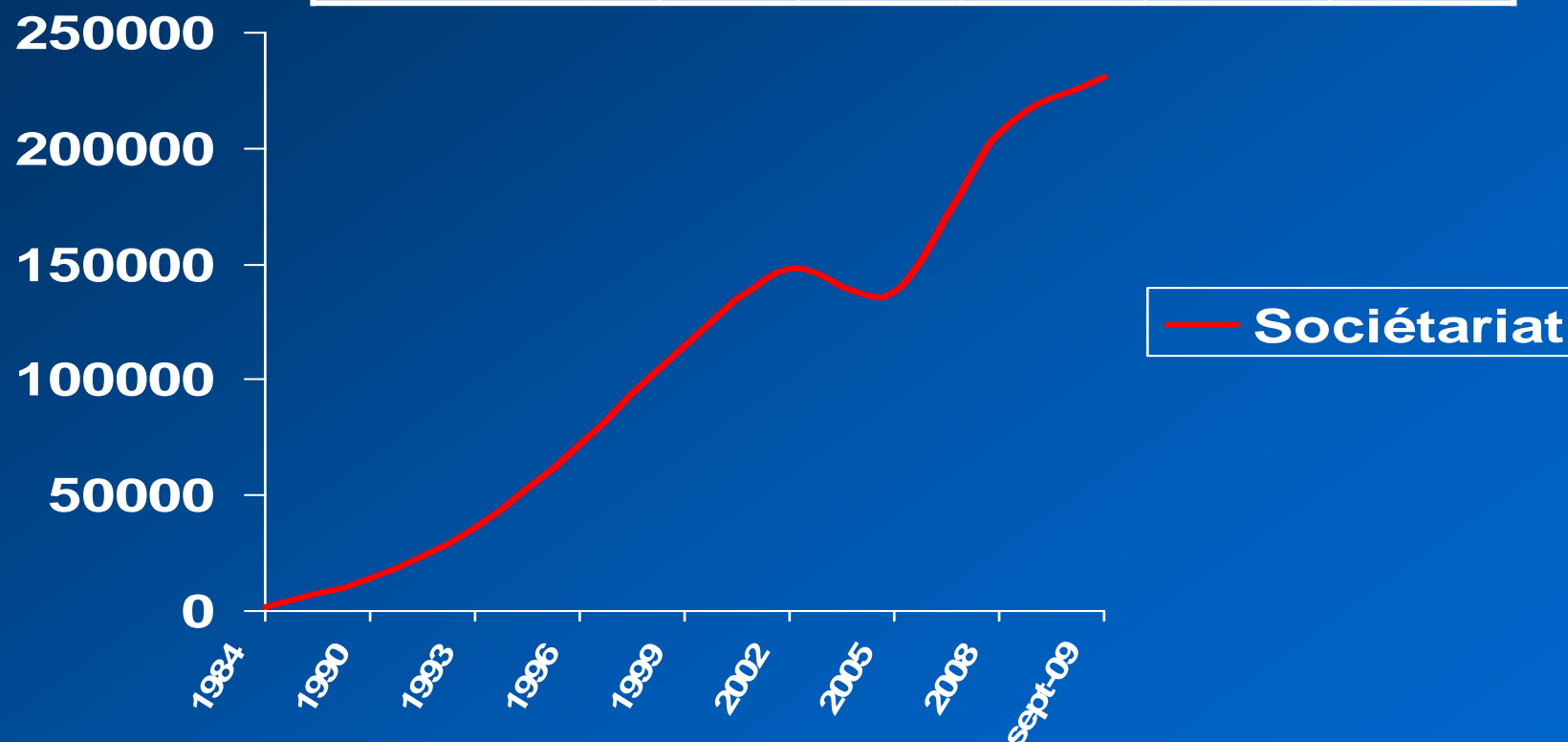
Année	1984	1994	2004	2008	09/2009
Caisses	12	50	34	31	31
Pdv	0	0	0	7	10



Les MUCODEC de 1984 à 09/2009

Sociétariat

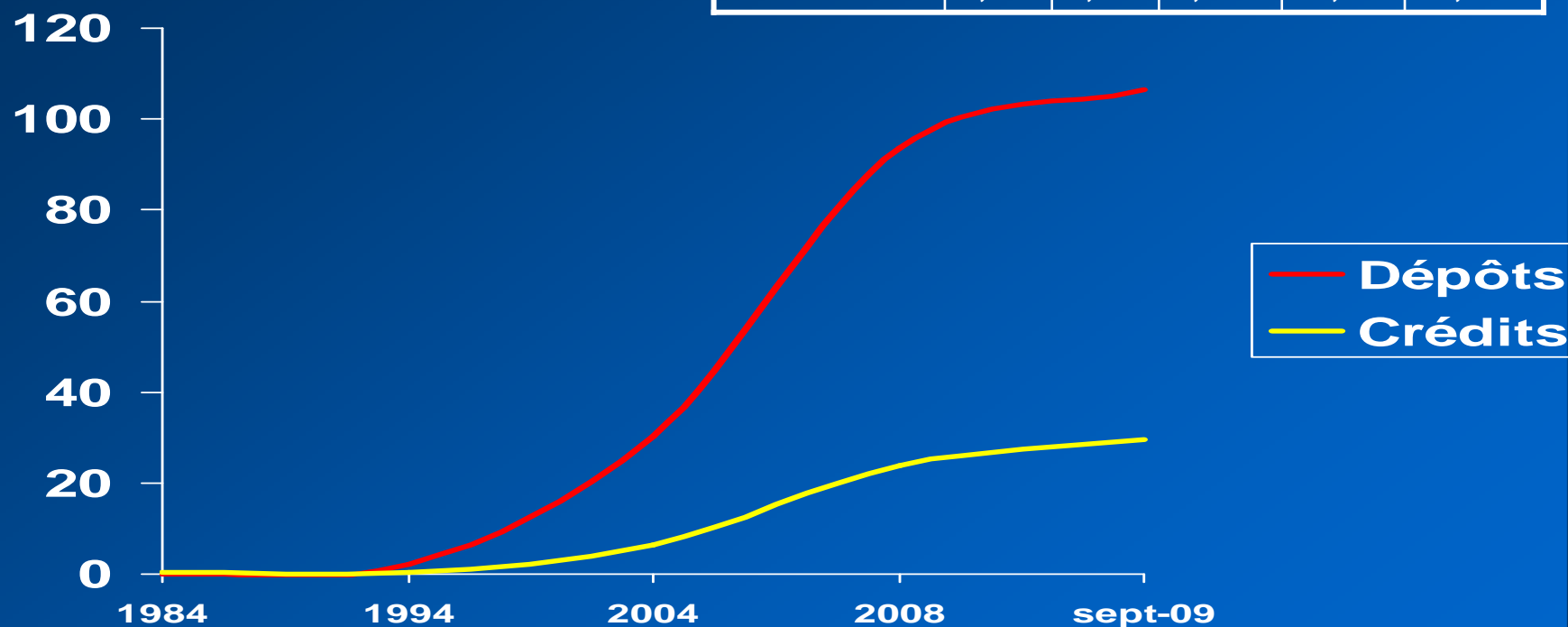
Année	1984	1994	2004	2008	09/2009
Sociétariat	1 352	47 922	164 213	206 506	237 507



Les MUCODEC de 1984 à 09/2009

Encours de dépôts/crédits

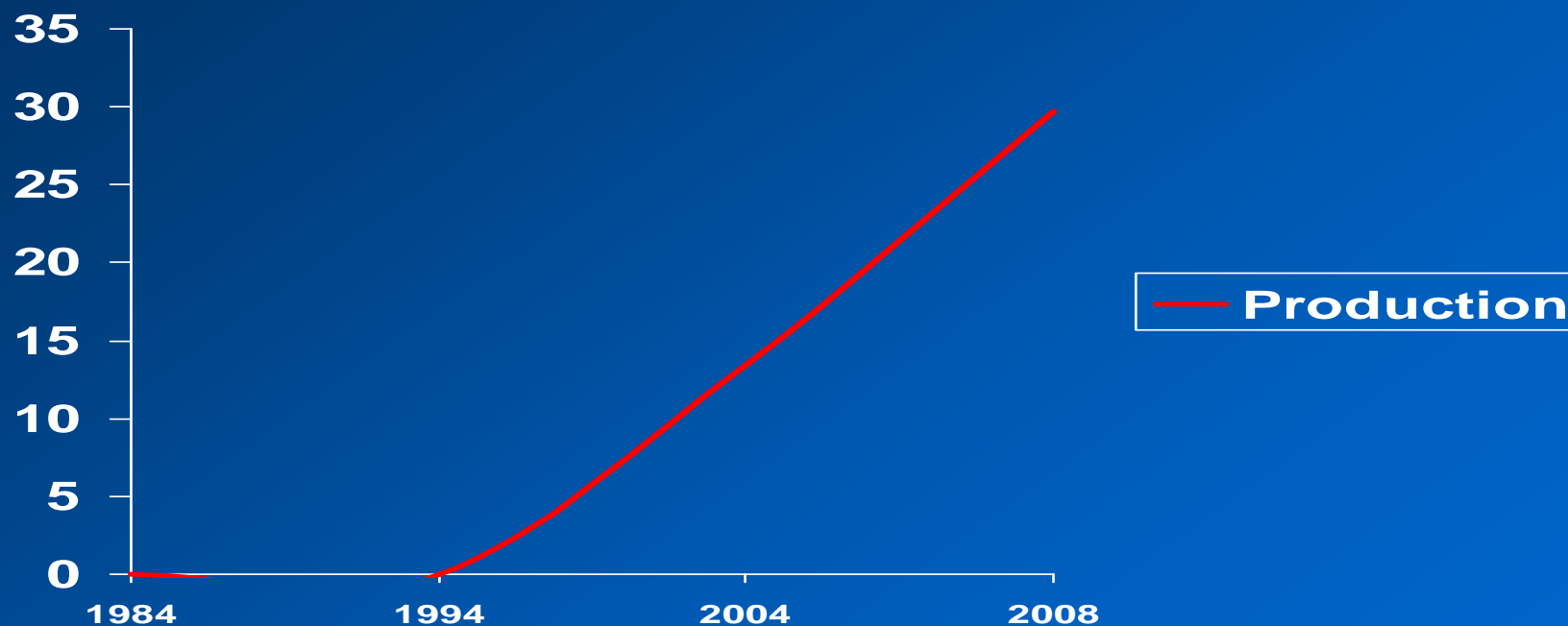
En Md de CFA	1984	1994	2004	2008	09/2009
Dépôts	0,128	2,256	30,134	93,478	106,460
Crédits	0,39	0,483	6,330	23,965	29,603



Les MUCODEC de 1984 à 09/2009

Production de crédits

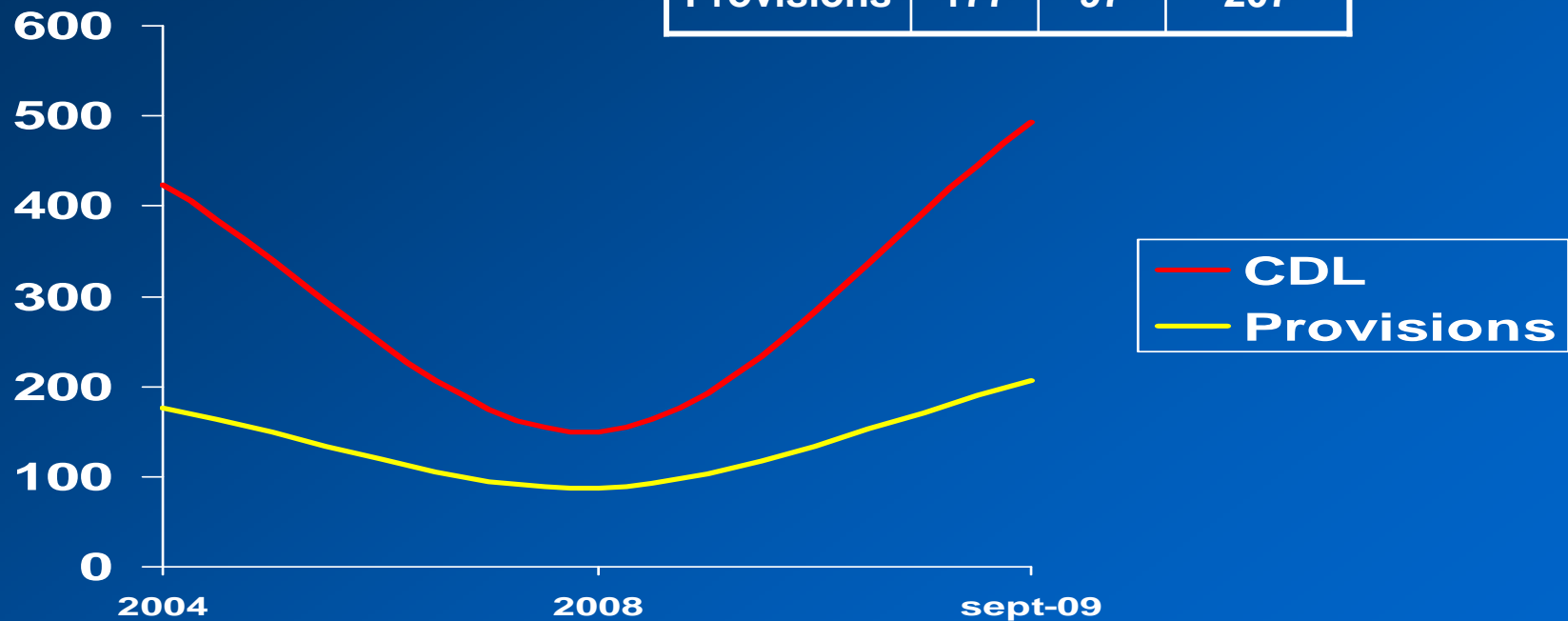
En Md de CFA	1984	1994	2004	2008	09/2009
Production	nc	nc	13,444	29,661	25,249



Les MUCODEC de 2004 à 09/2009

CDL et Provisions

En M de CFA	2004	2008	09/2009
CDL	423	149	494
Provisions	177	97	207





MUCODEC

Grandes masses.....

Les MUCODEC : grandes masses 2008...

- 10,95 milliards de Fonds Propres (+4,85m),
- 109,2 milliards de total de Bilan (+29m),
- 7,5 milliards de PNB (+2,3m)
- 2,7 milliard de Résultat (+1 m),

	2006	2007	2008
• Coefficient d'engagement.....	17	20	25
• Taux de contentieux.....	3,38	1,64	1,03
• Coefficient d'exploitation.....	66	64	58
• Personnel/Frais généraux.....	40	39	41
• Solvabilité.....	30	27	22



MUCODEC

Objectifs principaux.....

Les MUCODEC : Objectifs 2009 (CAFD du 09/07/2008)

- **Améliorer la connaissance du sociétariat,**
Base client, segmentation de la clientèle, observatoire de la concurrence,
- **Renforcer le Label MUCODEC,**
Dimension sous-régionale (appui aux groupes voisins), BCMAC, communication interne, communication externe (Radio Mucodec, 25ième anniversaire, Plan MT 2010-2012), contrôle interne (CRBF 97/02, Bâle2), contrôle de gestion,

Des actions particulières : charte qualité, base centrale, monétique, offre habitat, points de vente.

Les MUCODEC : Projets importants en cours

⇒ Construction sur 8 ans (2004-2012) :

- de l'ensemble des bâtiments du Réseau sur un même modèle,
- du siège de la Fédération et celui de la Délégation Régionale PNR

⇒ Interconnexion du Réseau (en BLR, Hertzien et VSat),

⇒ Mise en place de la monétique :

- 1 Sociétaire = 1 carte (230 000 cartes de type EMV),
- Utilisation de la carte pour toute opération,
- Déploiement en 2 ans d'automates (DAB) externes (22) et internes (30)

Les MUCODEC : Projets importants en cours

⇒ Création de la Radio MUCODEC :

- Dédiée exclusivement aux MUCODEC,
- Emission à Brazzaville puis Pointe Noire puis progressivement en province

⇒ Création d'un organe financier

- Avec un tour de table de qualité : Crédit Mutuel, Proparco, I&P, MUCODEC
- Objectif :
 - ✓ Poursuivre le rôle actuel de la Caisse Fédérale
 - . développer une action particulière vers les PME-PMI non captées par les MUCODEC,
 - . être un établissement dédié aux EMF de la sous-région,
 - . être un organe de financement et de refinancement

Les MUCODEC : Perspective sous régionale

Au cours des 25 ans d'existence, les MUCODEC se sont développées et ont assuré leur autonomie financière.

Elles ont été aidées pendant leur parcours et aujourd'hui les MUCODEC se sont engagées, à leur tour, à accompagner financièrement et techniquement des structures financières mutualistes de la sous région Afrique centrale, ou d'en susciter la création.

Nous venons de signer tout récemment une convention de financement tri partite MUCODEC CICM et MUCADEC pour accompagner les Mutuelles Camerounaises d'Epargne et de Crédit, dans le développement de leur Réseau de Caisses Locales. Nous osons espérer que d'autres bailleurs de fond plus nantis se joindront à nous pour cette perspective sous régionale.



MUCODEC

Merci de votre attention